



**Kommunikationslösungen  
made in Schaffhausen**

**Internet   Mobile   Telefonie   TV**

**sasag @  
work**

**sasag**

## High Speed Internet für Ihr Business



**Preiserhöhung? Nicht bei uns!  
Internet jetzt ab 39.-/Mt.\***

### Ihre Vorteile:

- ✓ Zuverlässige Datenübertragung
- ✓ Skalierbare Bandbreite
- ✓ E-Mail Adressen inklusive
- ✓ Mit FRITZ!Box erhältlich

Die Internet Tarife **basic**, **easy** und **max** sind speziell auf Start-up und Kleinunternehmen zugeschnitten und sind mit der Business Telefonie S, sowie mit der virtual PBX-Lösung kombinierbar. Dies bildet die optimale Kommunikationslösung für Unternehmen und lässt sich flexibel mit Zusatzoptionen zusammenstellen.

<p><b>basic</b></p> <p><b>200 Mbit/s</b> 100 Mbit/s Up</p> <p>Ideal für Start-ups: surfen, streamen und täglicher E-Mail-Verkehr</p>	<p><b>easy</b></p> <p><b>1 Gigabit/s</b> 300 Mbit/s Up</p> <p>Für kleine Unternehmen die täglich auf mehreren Geräten surfen und streamen</p>	<p><b>max</b></p> <p><b>2,5 Gigabit/s</b> 500 Mbit/s Up</p> <p>Kleinunternehmen mit hohem Bandbreitenbedarf: surfen, streamen und online working</p> <p><b>10 Gbit/s mit Glasfaser</b></p>
<p>12 Mt. nur <b>39.-/Mt.</b> danach 49.-</p>	<p>12 Mt. nur <b>49.-/Mt.</b> danach 59.-</p>	<p>12 Mt. nur <b>69.-/Mt.</b> danach 79.-</p>
<p><b>FRITZ!Box 6.-/Mt.</b></p>	<p><b>FRITZ!Box inklusive</b></p>	
<p><b>Einmalige Aufschaltgebühr 150.-</b></p>		

**Bei Koax (TV) Anschlüssen sind die Grundanschlussgebühren bereits im Preis der Internet @work Abos enthalten. Falls diese bereits über die Nebenkosten, via Partnernetz oder im Voraus bezahlt wurden, erhalten sie eine entsprechende Gutschrift.**



Im Gebiet der GA Diessenhofen sind im Download max. 1500 Mbit/s und im Upload max. 60 Mbit/s möglich. Bei Fiber-To-The-Home-Anschlüssen (FTTH) entspricht der Upload dem Download. Die maximal nutzbare Geschwindigkeit beträgt 8 Gbit/s. Die Differenz zu 10 Gbit/s wird benötigt, um die Qualität der Übertragung sicherzustellen.

## Optionen

### SLA basic

- Erweiterte Service- und Supportzeiten  
Mo. - Fr.: 8:00 - 18:00 Uhr und Sa.: 8:00 - 14:00 Uhr
- Proaktive Benachrichtigung bei geplantem Netzbau und Wartungsarbeiten
- Separate Business Hotline

**15.-/Mt.**

### Statische IP Adresse

**15.-/Mt.**

# Die optimale Kommunikationslösung für Start-up und Kleinunternehmen

## Festnetztelefonie für bis zu 5 Rufnummern



### Ihre Vorteile:

- ✓ Sie behalten Ihre Rufnummern
- ✓ Umfassendes Sicherheitskonzept
- ✓ Anrufbeantworter und Faxfunktion
- ✓ E-Mail Benachrichtigung bei Sprachnachrichten

### Business Telefonie S

- Unlimitiert ins Schweizer Festnetz telefonieren<sup>1</sup>
- 1 Rufnummer inkl.
- Optional bis max. 5 Rufnummern
- Fritz!Box 6690 Cable
- Mit attraktiven Gesprächspaketen kombinierbar

20.-/Mt.

### Weitere Rufnummer inkl. CH flat<sup>1</sup> (Max. 5)

Unlimitiert ins Schweizer  
Festnetz telefonieren

6.-/Mt.

<sup>1</sup>Der Telefonie S Tarif mit „unlimitierten“ Minuten setzt ein Fair-Use-Limit von 2'500 Minuten pro Monat voraus.

## FRITZ!Box 6690 - Die leistungsstarke Kommunikationszentrale



- ✓ Bis zu 6 Schnurlostelefone direkt an der integrierten DECT-Basis anmelden
- ✓ Intelligentes Multi-User MIMO WLAN für schnellste Datenübertragung auf mehreren Geräten
- ✓ Integrierter Anrufbeantworter mit Voice to Mail

## Vergrossern Sie Ihr WLAN mit den Mesh-Repeatern

### FRITZ!Repeater 1700

Klein, kompakt und  
schnell



### FRITZ!Repeater 3000 AX

Triband Repeater für  
höchste Abdeckung und  
Speed



Business Telefonie S ist nur in Verbindung mit einem sasag @work Internet Abo erhältlich.

## Business Internet Pro für höchste Ansprüche



### Ihre Vorteile:

- ✓ Dedizierter Business Support
- ✓ Statische IP-Adresse inklusive
- ✓ Vorkonfigurierter Router
- ✓ Kostenlose Vor-Ort-Installation
- ✓ Flexibel erweiterbar mit Zusatzoptionen

**Leistungsfähige, zuverlässige und stabile Datenverbindungen sind für Unternehmen ein Muss.** Das glasfaserbasierte Kommunikationsnetz der sasag steht für erstklassige und hochverfügbare Internetanbindungen. Die Geschwindigkeiten sind in unserem gesamten Netz verfügbar, egal ob in der Stadt oder im ländlichen Raum.

### Business Pro S

**500 Mbit/s**  
300 Mbit/s Up  
5 - 10 Geräte

Surfen, E-Mails abrufen und gelegentliches streamen

**95.-/Mt.**

### Business Pro M

**1 Gbit/s**  
600 Mbit/s Up  
10 - 25 Geräte

Tägliches surfen, streamen und abrufen von E-Mails, gelegentliche Backups

**140.-/Mt.**

### Business Pro L

**2.5 Gbit/s**  
800 Mbit/s Up  
>25 Geräte

Intensives surfen, streamen, ideal für online working und wöchentliche Backups

**10 Gbit/s mit Glasfaser**

**190.-/Mt.**

**Einmalige Aufschaltgebühr 300.-**

## Optionen

### SLA basic

- Erweiterte Service- und Supportzeiten  
Mo. - Fr.: 8:00 - 18:00 Uhr  
Sa.: 8:00 - 14:00 Uhr
- Proaktive Benachrichtigung bei geplantem Netzausbau und Wartungsarbeiten
- Separate Business Hotline

**inklusive**

### SLA comfort

- Erweiterte Service- und Supportzeiten  
7 Tage die Woche/24h
- Proaktive Benachrichtigung bei geplantem Netzausbau und Wartungsarbeiten
- Separate Business Hotline

**50.-/Mt.**

**IP Adresse  
4er Subnet Block**  
(1 nutzbar)

**20.-/Mt.**

**IP Adresse  
8er Subnet Block**  
(5 nutzbar)

**50.-/Mt.**



**Bei Koax (TV) Anschlüssen sind die Grundanschlussgebühren bereits im Preis der Internet Business Pro enthalten. Falls diese bereits über die Nebenkosten, via Partnernetz oder im Voraus bezahlt wurden, erhalten sie eine entsprechende Gutschrift.**

Im Gebiet der GA Diessenhofen sind im Download max. 1500 Mbit/s und im Upload max. 100 Mbit/s möglich.

Bei Fiber-To-The-Home-Anschlüssen (FTTH) entspricht der Upload dem Download. Die maximal nutzbare Geschwindigkeit beträgt 8 Gbit/s. Die Differenz zu 10 Gbit/s wird benötigt, um die Qualität der Übertragung sicherzustellen.

# Die **professionelle** und **skalierbare Lösung** für **KMU**

## **SIP-Trunk Telefonie** für Unternehmen mit eigener Telefonanlage



### Ihre Vorteile:

- ✓ Niedrige Gesprächsgebühren
- ✓ Höchste Zuverlässigkeit
- ✓ Maximaler Investitionsschutz
- ✓ Transparente Abrechnung
- ✓ Skalierbar und flexibel

## **Business Telefonie L**

### Monatliche Kosten der Rufnummern

Mit DDI (Direct Dialing In) können sich Anrufer direkt zu einer bestimmten Nebenstelle einwählen, DDI-Nummern liegen in einem Bereich, welcher der Hauptnummer zugeordnet ist.

Einzelnummern (max 10)	10er DDI Range	100er DDI Range	1000er DDI Range
10.-/Mt.	20.-/Mt.	50.-/Mt.	250.-/Mt.

### Monatliche Kosten der SIP-Trunks

Die Anzahl der SIP Trunks bestimmt die Anzahl der Gespräche, die gleichzeitig geführt werden können.

4er Trunk	8er Trunk	16er Trunk	30er Trunk
36.-/Mt.	68.-/Mt.	132.-/Mt.	244.-/Mt.

### Einmalige Kosten

Einrichtungsgebühr	Rufnummerportierung	Rufnummerportierung pro DDI Nummernblock
300.-	25.-	350.-



Business Telefonie L ist nur in Verbindung mit einem sasag Business Internet Pro Abo erhältlich.

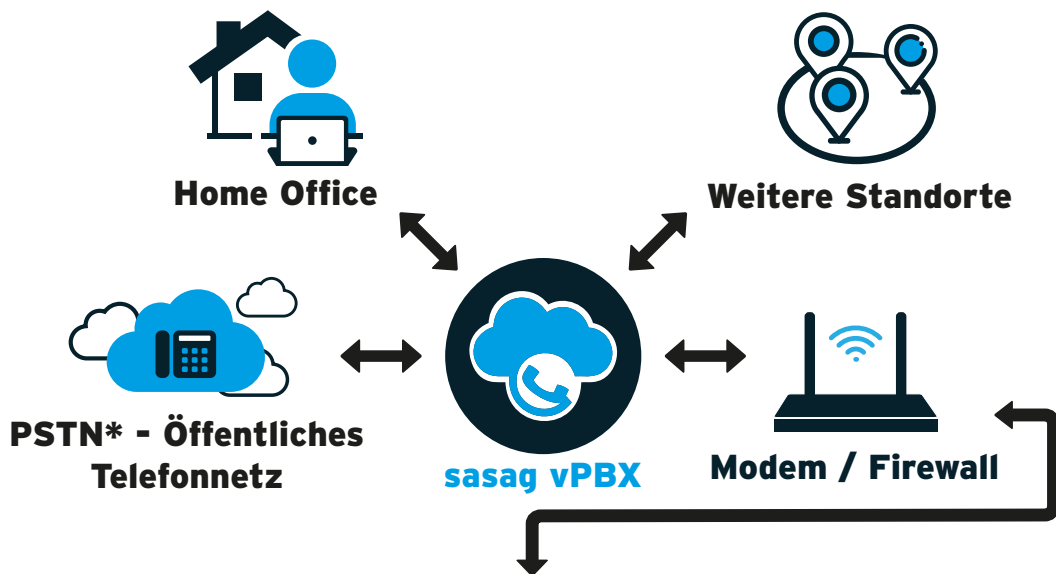
# Die cloudbasierte virtuelle Telefonanlage

## Ihre Vorteile auf einen Blick



- ✓ Nutzbar für PC, Smartphone, Tisch- und/oder DECT-Geräten
- ✓ Standortunabhängig
- ✓ Einfach skalierbar
- ✓ Geringe Einmalkosten
- ✓ Einfache Bedienung und Konfiguration
- ✓ Hosting in der Schweiz

## vPBX - Architektur



IP Telefone



DECT Telefone



Mobile Client



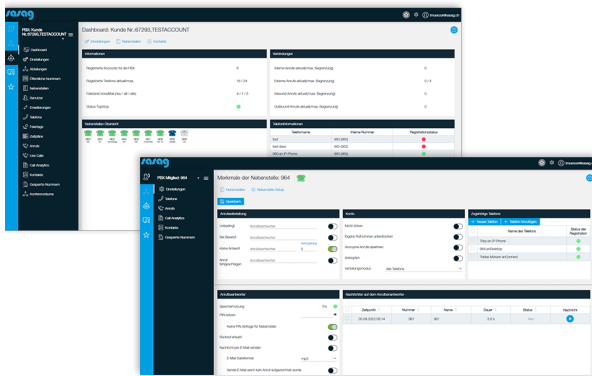
Desktop Client /  
Browser

Die sasag vPBX ermöglicht Ihnen eine nahtlose Verbindung, egal ob Sie sich am PC, Smartphone oder einem Tisch- bzw. DECT-Gerät befinden. Mit unserer Lösung sind Sie nicht an einen Standort gebunden - bleiben Sie flexibel und kommunizieren Sie von überall aus.

# Die Lösung im Überblick

## vPBX-Portal

Im vPBX-Portal haben Sie die zentrale Kontrolle über alle Systemfunktionen - hier treffen Sie die Entscheidungen, die Ihre Anlage in Bewegung setzen.



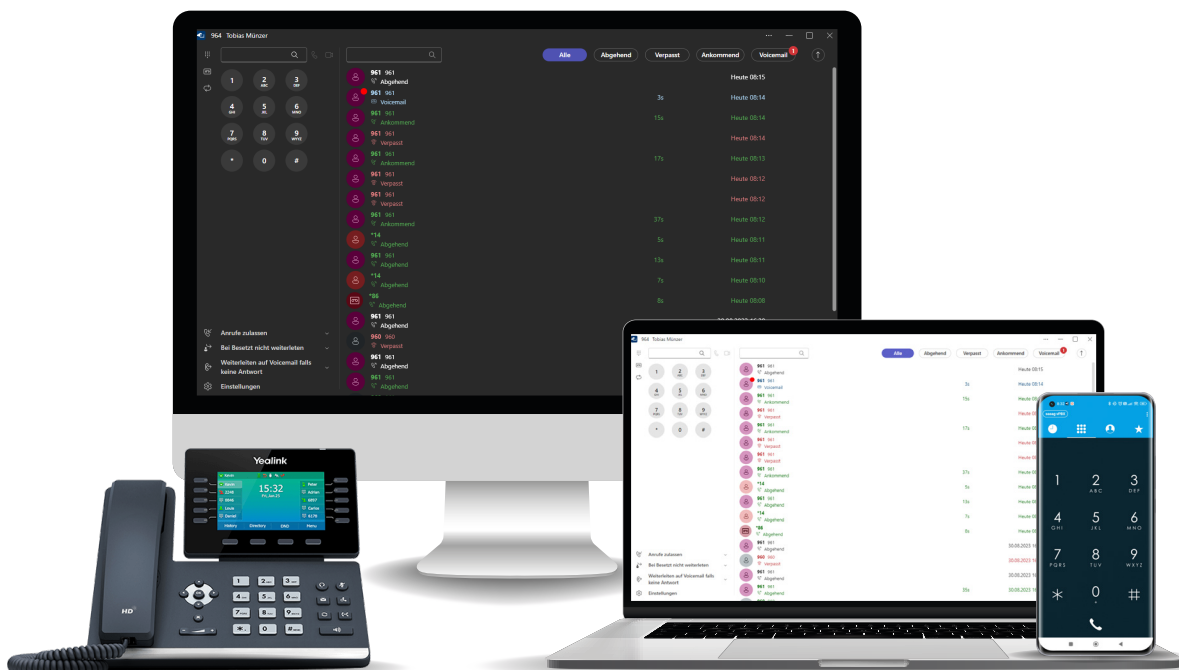
### Funktionsumfang:

- Konferenzschaltungen
- Gruppenanrufe
- Voice-Mail
- Dynamische Anrufweiterleitung
- Interaktives Sprachdialogsystem
- Zeitbasierte Anrufbehandlungen
- Integriertes Telefonbuch
- Automatisierte Provisionierung von SIP-Telefonen
- Fax to Mail

## IP Phone

Eine IP-Phone-Lizenz ermöglicht es Ihnen, über verschiedene Geräte und Anwendungen Anrufe über das Internet zu tätigen:

- Auf Ihrem Smartphone mit der IP-Phone App
- Mit dem Desktop Client auf Ihrem PC
- Klassisch mit einem VoIP Telefon
- Interne Videocalls



# Preisübersicht

## Client Lizenzen

IP Phone	4.- / Mt. / User
----------	------------------

## Zusatzfunktionen

Gruppenruf, Erweiterte Anrufverteilung, Interaktive Sprachsteuerung, Fax to Mail, Paging Gruppe	5.- / Mt.
---	-----------

## Rufnummern

Einzelnummern (bis max. 10)	10.- / Mt.
10er DDI Block	20.- / Mt. / Block
100er DDI Block	50.- / Mt. / Block

## Gesprächskanäle

2 Gesprächskanäle	12.- / Mt.
4 Gesprächskanäle	20.- / Mt.
8 Gesprächskanäle	38.- / Mt.
16 Gesprächskanäle	74.- / Mt.
32 Gesprächskanäle	146.- / Mt.
64 Gesprächskanäle	290.- / Mt.

## Gesprächspakete

CH Flat*	8.- / Mt. / User
EU+ Flat 500*	90.- / Mt.
EU+ Flat 1000*	170.- / Mt.
EU+ Flat 1500*	240.- / Mt.
EU+ Flat 2000*	340.- / Mt.

## Inbetriebnahme

Setup-Gebühr	Einmalig 300.-
Konfiguration <sup>1</sup>	120.- / Stunde

<sup>1</sup> Die Abrechnung des Zeitaufwandes erfolgt im 15-Minuten-Takt (0,25 Stunden). Für angefangene 15 Minuten wird jeweils ein Viertel des Stundensatzes berechnet.

\*Die vPBX CH Flat setzt ein Fair-Use-Limit von 1000 Minuten pro User und Monat voraus. EU+ beinhaltet die EU, sowie UK, Norwegen und Island. Die Anzahl der CH-Flat-Pakete ergibt sich durch die Summe der Client Lizenzen.

Business vPBX ist nur in Verbindung mit einem sasag Internet @work Abo erhältlich. Alle Preise sind in CHF und inkl. MWST.

## Business Telefonie S und L

# Gesprächskosten und -pakete

### Gesprächspakete Business Telefonie S

Mobile Flat 500 (500 Minuten ins CH-Mobilnetz)	25.- / Mt.
Mobile Flat 1000 (1000 Minuten ins CH-Mobilnetz)	49.- / Mt.

### Gesprächspakete Business Telefonie L

Flat 500 (500 Minuten ins CH-Fest und -Mobilnetz <sup>1</sup> )	45.- / Mt.
Flat 1000 (1000 Minuten ins CH-Fest und -Mobilnetz <sup>1</sup> )	80.- / Mt.
Flat 2500 (2500 Minuten ins CH-Fest und -Mobilnetz <sup>1</sup> )	165.- / Mt.
Flat 5000 (5000 Minuten ins CH-Fest und -Mobilnetz <sup>1</sup> )	325.- / Mt.
Flat 10'000 (10'000 Minuten ins CH-Fest und -Mobilnetz <sup>1</sup> )	650.- / Mt.

### Gesprächspakete Business Telefonie S und L

CH/EU Flat 500 (500 Minuten ins CH/EU+ <sup>2</sup> Fest- und Mobilnetz)	65.- / Mt.
CH/EU Flat 1000 (1000 Minuten ins CH/EU+ <sup>2</sup> Fest- und Mobilnetz)	120.- / Mt.
CH/EU Flat 2500 (2500 Minuten ins CH/EU+ <sup>2</sup> Fest- und Mobilnetz)	230.- / Mt.
CH/EU Flat 5000 (5000 Minuten ins CH/EU+ <sup>2</sup> Fest- und Mobilnetz)	450.- / Mt.

### Gesprächskosten

Inland	sasag-Festnetz	Gratis
	Festnetz	0.04/Minute
	Mobilnetz	Swisscom: 0.27/Minute Sunrise/Salt: 0.30/Minute
EU	Dänemark, Deutschland, Finnland, Frankreich, Italien, Österreich, Schweden	Festnetz: 0.07/Minute Mobilnetz: 0.47/Minute
	Belgien, Griechenland, Irland, Luxemburg, Malta, Niederlande, Portugal, Spanien, Zypern	Festnetz: 0.20/Minute Mobilnetz: 0.60/Minute
	Bulgarien, Estland, Kroatien, Lettland, Litauen, Polen, Rumänien, Slowakei, Slowenien, Tschechische Republik, Ungarn	Festnetz: 0.45/Minute Mobilnetz: 0.85/Minute

<sup>1</sup> Exkl. Anrufe auf Kurznummern, Business Numbers (Bsp.090x/08xx), Auskunftsdienste inkl. deren Weitervermittlungen, Anrufe mithilfe von Cards und Anrufweiterleitung

<sup>2</sup>EU+ beinhaltet die EU plus Norwegen, UK und Island.

Überall erreichbar - lokal verbunden

**Mobile @work**

Keine Transparenz? Nicht bei uns!  
Mobile-Abos ab 14.90/Mt.\*



### Ihre Vorteile:

- ✓ Unsere Mobile-Abos nutzen das Sunrise-Netz
- ✓ Behalten Sie die Roamingkosten im Griff dank inkludierten EU-Freiminuten und EU-Daten
- ✓ Volle Flexibilität mit monatlich kündbaren Zusatzoptionen

<b>S</b>	<b>M</b>	<b>L</b>
<b>Mobile Daten</b> 30 GB in CH	<b>Mobile Daten</b> unlimitiert <sup>2</sup> in CH  50 GB in EU + Zone 3	<b>Mobile Daten</b> unlimitiert <sup>2</sup> in CH  100 GB in EU + Zone 3  3 GB in der Zone 4 <sup>1</sup>
<b>Telefonieren &amp; SMS</b> unlimitiert <sup>2</sup> in CH	<b>Telefonieren &amp; SMS</b> unlimitiert <sup>2</sup> innerhalb CH + EU + Zone 3	<b>Telefonieren &amp; SMS</b> unlimitiert <sup>2</sup> innerhalb CH + EU + Zone 3  300 Min. in der Zone 4 <sup>1</sup>
12 Monate nur <b>14.90/Mt.</b> danach 19.90/Mt.	12 Monate nur <b>29.90/Mt.</b> danach 39.90/Mt.	12 Monate nur <b>39.90/Mt.</b> danach 49.90/Mt.

### Welche Länder beinhaltet die EU + Zone 3?

Die EU, sowie Ägypten, Andorra, **Australien**, Brasilien, China (inkl. Hongkong), Färöer Inseln, franz. Guyana, Grönland, Guadeloupe, Indien, **Island**, Isle-of-Man, **Japan**, **Kanada**, Kanal-Inseln (Guernsey, Jersey), La Reunion, Martinique, Marokko, Mayotte, **Mexiko**, Monaco, Neuseeland, **Norwegen**, Singapur, Südafrika, Taiwan, Thailand, **Türkei**, **UK** (inkl. Gibraltar), **USA**, Vereinigte Arabische Emirate.

**Einmalige Aufschaltgebühr 40.-**

<sup>1</sup>Sämtliche Länder, die in der Zone 4 inkludiert sind, finden sie unter: [www.sasag.ch/mobile/tarife](http://www.sasag.ch/mobile/tarife)

<sup>2</sup>„Unlimitierte Minuten“ resp. „Unlimitierte SMS“ unterliegen einem Fair-use-Limit von 3'000 Minuten resp. 3'000 SMS pro Monat. Nach Überschreiten der SMS- oder Gesprächsmitte gelten die auf der sasag-Homepage publizierten Preise ([www.sasag.ch/mobile/tarife](http://www.sasag.ch/mobile/tarife)). Ausgenommen vom Freiminuten-Kontingent im Ausland sind Gespräche auf Mehrwertnummern und Satellitentelefone. Unlimitierte Datennutzung unterliegt einem Fair-use-Limit von 200 GB (Gigabyte). Nach Überschreiten der Datenlimite wird die Bandbreite auf 256 Kbit/s Down- und 128 Kbit/s Upload gedrosselt.

## Xtra-Cards

### Data

**Geeignet für Tablet & Laptop**

Surfen im In- und Ausland

**5.-/Mt.**



**Nur in Kombination mit einem Mobile-Abo verfügbar. Alle weiteren Infos zu den Xtra-Cards finden Sie auf unserer Webseite.**

Heute schon gesappt? Jetzt überall und jederzeit

# sappTV @work



**TV-Werbung? Nicht Ihr Problem!  
Replay-TV jetzt ab 9.-/Mt.\***



basic	standard	premium
<b>Live TV ohne Replay</b>	<b>7 Tage Replay mit Werbeanzeigen</b>	<b>7 Tage Replay ohne Werbeanzeigen</b>
270+ Sender, davon 70+ in Full HD und 130+ in HD	300+ Sender davon 80+ in Full HD und 160+ in HD	300+ Sender davon 80+ in Full HD und 160+ in HD
10 Aufnahmen	200 Aufnahmen	500 Aufnahmen
2 Streams	3 Streams gleichzeitig	5 Streams gleichzeitig
		<b>Werbung überspringen/spulen</b>
dauerhaft <b>9.-/Mt.</b>	12 Mt. nur <b>9.-/Mt.</b> danach 19.-	12 Mt. nur <b>19.-/Mt.</b> danach 25.-
-	<b>+ 500 Aufnahmen zusätzlich 5.-/Mt.</b>	<b>+ 500 Aufnahmen zusätzlich 5.-/Mt.</b>
<b>Einmalige Aufschaltgebühr TV 30.-   mit Set-Top-Box 60.-</b>		

**i** Senderpakete zubuchbar | sappTV ist nur in Verbindung mit einem Internet @work Abo erhältlich | **\*\*Die Aktion ist gültig solange Vorrat reicht, bei Neuabschluss eines sappTV standard/premium Abo.**

## Die verschiedenen Varianten des Replay-TVs

### sappTV standard - mit Werbeanzeigen

**Start-/Pause-Ad** - Wird beim Start /Pausieren der Replay Sendung ausgespielt.

**Fast-Forward-Ad** - Beim Vorspulen der Werbung im Replay werden Werbeanzeigen ausgespielt, die jedoch kürzer sind als die lineare Werbung.

### sappTV premium - ohne Werbeanzeigen

**Ad-Skipping** - Ermöglicht punktgenaues Überspringen der Werbung per Knopfdruck.

**Fast-Forward** - Schnelles vorspulen der Werbeunterbrechungen.



## Auf welchen Geräten kann ich sappTV nutzen?

Weitere Infos dazu finden Sie unter: [www.sasag.ch/tv/business](http://www.sasag.ch/tv/business)



sappTV-Box (Android)	Apple	Webbrowser	Amazon Fire TV	Screen Mirroring	Smart-TV's
Gratis	99.- statt 169.-**	<a href="http://play.sapp.tv">play.sapp.tv</a>	Im Handel erhältlich	Im Handel erhältlich	Im Handel erhältlich

# Punkt-zu-Punkt-Glasfaserverbindungen



## Business Internet symmetrisch

**Ideal für den Up- und Download  
größerer Datenmengen**

- Anschluss via Glasfaser
- P2P-Verbindung direkt zum Backbone
- Garantierte Übertragungsgeschwindigkeit
- SLA 7/24 und statischer IP Block inklusive
- Proaktives Monitoring

## Dark Fibre

**Dedizierte Punkt-zu-Punkt-  
Glasfaserverbindung**

- Exklusive und uneingeschränkte Nutzung z.B. zwischen 2 Firmenstandorten
- Planung, Projektierung und Anschluss - alles aus einer Hand
- SLA 7/24

### Verfügbare Geschwindigkeiten (Mbit/s)

<b>100/100</b>	<b>200/200</b>	<b>500/500</b>
<b>1'000/1'000</b>	<b>10'000/10'000</b>	

### Preise auf Anfrage

### Preise auf Anfrage

An Standorten, an denen Glasfaserkabel der sasag vorhanden oder geplant sind, bieten wir symmetrische Bandbreiten oder dedizierte Punkt-zu-Punkt-Verbindungen mit höchster Qualität und Verfügbarkeit an.



**Kontaktieren Sie uns für einen unverbindlichen  
und kostenfreien Beratungstermin.**

### **Ihr persönlicher Kontakt**

**sasag Kabelkommunikation AG  
Oberstadt 6  
8200 Schaffhausen**

**Montag - Freitag: 08:00 - 17:00 Uhr  
Tel. 052 633 01 77**

**E-Mail: [business@sasag.ch](mailto:business@sasag.ch)**



**Jetzt scannen und  
Termin vereinbaren!**

#### **\*Promotionsbedingungen**

Die Promotion gilt bei Neuabschluss oder Upgrade (ausserhalb der Mindestvertragsdauer) eines Internet-, Mobile- und/oder sappTV-Abos. Der Rabatt gilt während der ersten 12 Vertragsmonate und wird in Form einer monatlichen Gutschrift gegen die Abogebühr verrechnet. Nach Ablauf der Rabattzeit gilt der reguläre Preis des jeweiligen Abos. Mindestvertragsdauer 24 Monate. Gültig bis 30.09.2026.

