

# Technicolor 7230

Kurzanleitung



# Inhaltsverzeichnis

## Inhalt

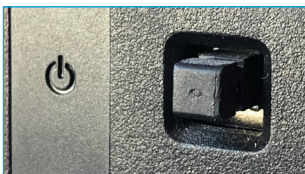
<u>Die wichtigsten Funktionen</u>	Seite 2
<u>Installation</u>	Seite 3
<u>Konfiguration des Wireless</u>	Seite 4-6
<u>Gerät mit Hilfe von WPS verbinden</u>	Seite 7
<u>Kabelrouter Passwort ändern</u>	Seite 8-9
<u>Beschreibung der LEDs</u>	Seite 10

# Die wichtigsten Funktionen

Das Gerät hat 3 Knöpfe welche eine wichtige Funktion für den Betrieb haben. Diese sind auf der Rückseite und Oberseite des Modems zu finden.

## 1. Ein-/Ausschaltknopf

Mit dem Knopf können Sie das Gerät ein- und ausschalten. Ob das Gerät angeschaltet ist, sehen Sie am leuchtenden LED „**POWER**“ auf der Vorderseite vom Modem.



## 2. Zurücksetzen-Knopf

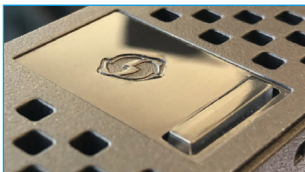
Der Reset-Knopf setzt Ihr Gerät auf die Werkseinstellungen zurück. Ihre konfigurierten Passwörter und Einstellungen werden wieder zurückgesetzt.



Drücken Sie mit einem spitzen Gegenstand 20 Sekunden in das Loch, bis der WPS/WLAN-Knopf „**ROT**“ leuchtet

## 3. WPS/WLAN-Knopf

Dieser Knopf hat 2 Funktionen:



**1x Mal kurz drücken =**  
WLAN deaktivieren/aktivieren

**7 Sekunden gedrückt halten =**  
Knopf leuchtet „**GRÜN**“ und WPS ist aktiviert.

# Installation

## 1. sasag-Anschluss

Verbinden Sie das Antennenkabel mit dem Gerät und der TV-Steckdose

## 2. Stromanschluss

Verbinden Sie das Stromkabel mit dem Kabelrouter und das andere Ende des Stromkabels mit einem Stromanschluss.

## 3. Computer

Nehmen Sie das gelbe Ethernet-Kabel und verbinden den Ethernet-Anschluss des Computers mit einem der LAN-Anschlüsse des Modems. Ihre Internetverbindung ist bereits aktiviert.

## 4. Telefon

(Nur wenn Sie den Telefondienst über sasag haben)



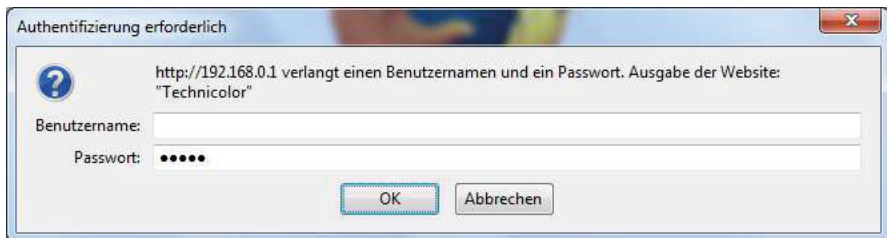
# Konfiguration des Wireless

1. Nutzen Sie nun den Computer welcher via Netzwerkkabel mit dem Kabelrouter verbunden ist. Öffnen Sie einen Webbrowser (Firefox, Internet Explorer, Google Chrome, Safari), geben Sie folgendes in der Adressleiste ein und bestätigen Sie dies mit der Taste „Enter“.

**http://192.168.0.1**

2. Sie sehen nun den Login. Geben Sie folgende Daten ein und klicken Sie auf „Login“.  
Benutzername: Lassen Sie dieses Feld leer!

Passwort: **admin**

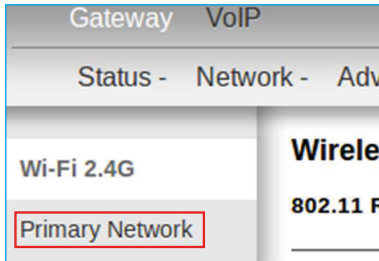


3. Klicken Sie im Hauptmenü auf Wireless



# Konfiguration des Wireless

4. Klicken Sie links auf den Menüpunkt „**Primary Network**“.

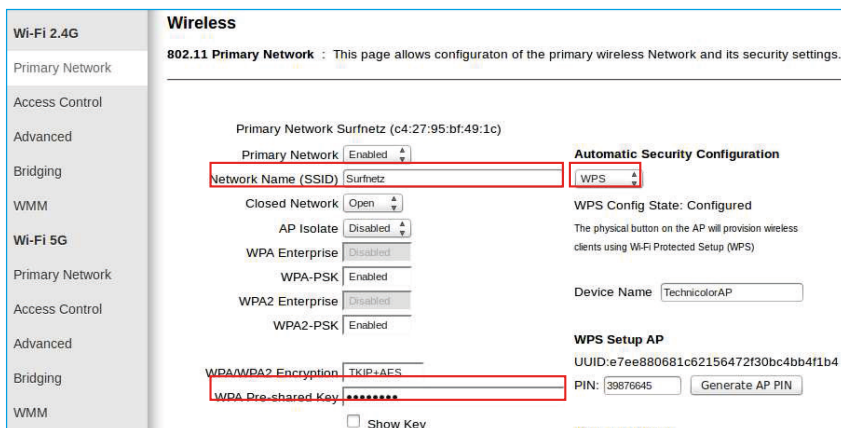


5. Geben Sie bei „**Network Name (SSID)**“ den gewünschten Namen Ihres Netzwerkes ein.  
**Wichtig:** Benutzen Sie nur Zahlen und Buchstaben.

Geben Sie bei „**WPA Pre-shared Key**“ Ihr gewünschtes Wireless Passwort ein.  
**Wichtig:** Das Passwort muss mindestens 8 Zeichen lang sein.

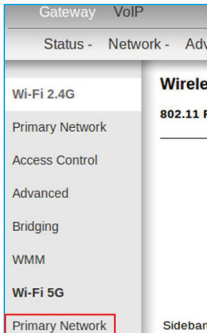
Wenn Sie WPS verwenden möchten, setzen Sie die Option unterhalb von „**Automatic Security Configuration**“ auf „WPS“.

Bestätigen Sie die Einstellungen mit dem „**Apply**“ Knopf ganz unten.



# Konfiguration des Wireless

6. Klicken Sie im linken Menü auf „**Primary Network**“ unterhalb von „**Wi-Fi 5G**“

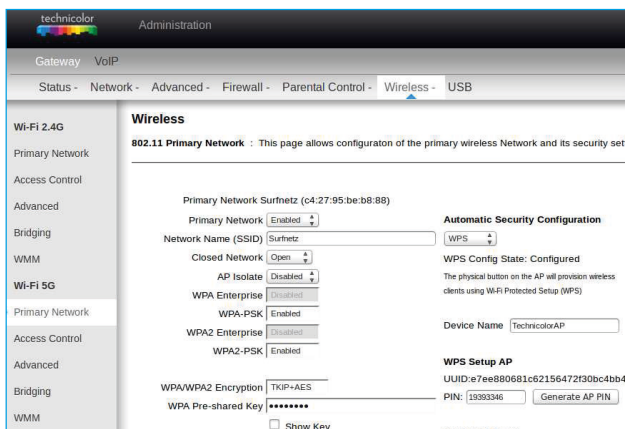


7. Geben Sie bei „Network Name (SSID)“ den gewünschten Namen Ihres Netzwerkes ein.  
**Wichtig:** Benutzen Sie nur Zahlen und Buchstaben.

Geben Sie bei „**WPA Pre-shared Key**“ Ihr gewünschtes Wireless Passwort ein.  
**Wichtig:** Das Passwort muss mindestens 8 Zeichen lang sein.

Wenn Sie WPS verwenden möchten, setzen Sie die Option unterhalb von „**Automatic Security Configuration**“ auf „WPS“.

Bestätigen Sie die Einstellungen mit dem „**Apply**“ Knopf ganz unten.



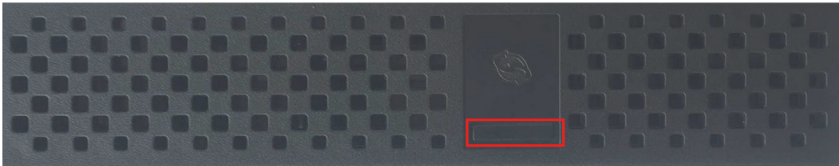
Ihr Wireless ist jetzt eingerichtet.

Sie können sich nun anhand der von Ihnen eingegebenen Daten mit Ihrem Wireless verbinden.

# Gerät mit Hilfe von WPS verbinden

Alternativ kann ein Computer auch mithilfe der WPS Funktion verbunden werden. Der Vorteil dabei ist, man muss das Passwort nicht eingeben.

1. Drücken Sie 7 Sekunden lang den WPS Knopf auf der Oberseite des Geräts. Der WPS Knopf beginnt nun grün zu blinken.



2. Aktivieren Sie die WPS Funktion auf Ihrem Computer. Die WPS Funktion ist je nach Gerät unterschiedlich. Sie sollte mit dem unteren Logo gekennzeichnet sein.

Der Computer verbindet sich danach automatisch mit dem Kabelrouter.





# Kabelrouter Passwort ändern

Wir empfehlen Ihnen unbedingt auch das Standardpasswort des Kabelrouters zu ändern.

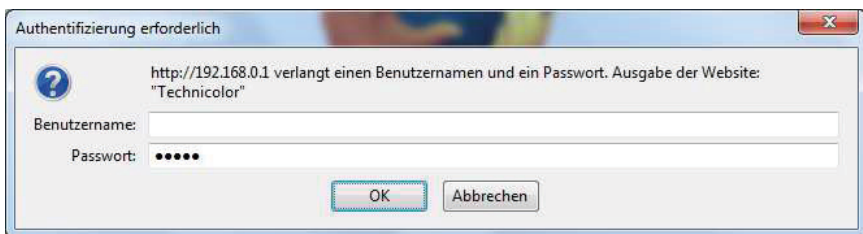
1. Öffnen Sie einen Webbrowser (Firefox, Internet Explorer), geben Sie folgendes in der Adressleiste ein und bestätigen Sie dies mit der Taste „ENTER“.

**http://192.168.0.1**

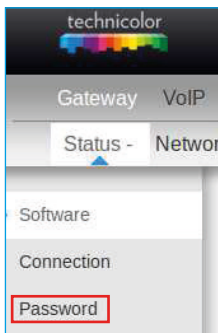
2. Sie sehen nun den Login. Geben Sie folgende Daten ein und klicken Sie auf „OK“.

**Benutzername:** Lassen Sie dieses Feld leer!

**Passwort:** admin



3. Klicken Sie im linken Menü auf „**Password**“.



# Kabelrouter Passwort ändern

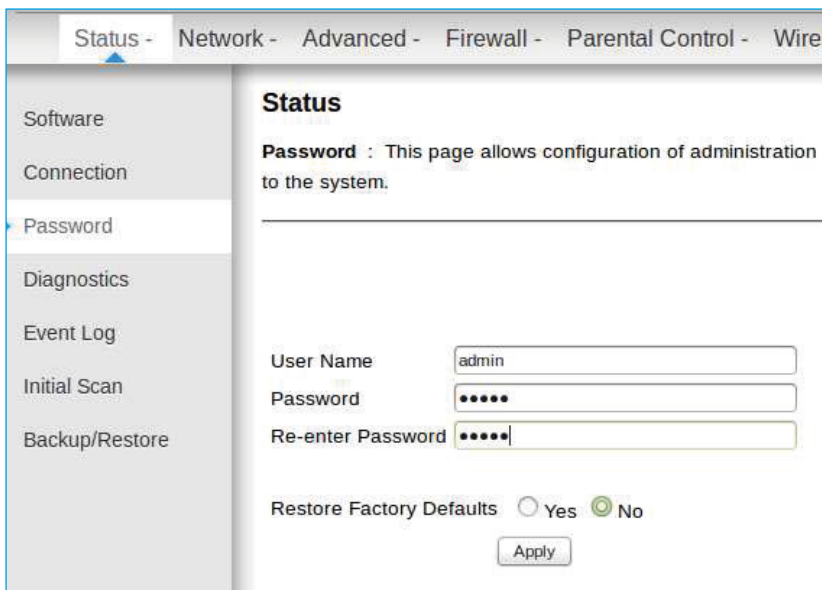
4. Geben sie folgende Daten ein:

**User Name** = admin

**Password** = Ihr neues Passwort

**Re-enter Password** = Bestätigen Sie Ihr Passwort nochmals

Klicken Sie zum Bestätigen auf „**Apply**“.



The screenshot shows a web interface for a cable router. At the top, there are navigation tabs: 'Status - Network - Advanced - Firewall - Parental Control - Wire'. On the left side, there is a vertical menu with options: 'Software', 'Connection', 'Password', 'Diagnostics', 'Event Log', 'Initial Scan', and 'Backup/Restore'. The 'Password' option is selected and highlighted. The main content area is titled 'Status' and contains the following text: 'Password : This page allows configuration of administration to the system.' Below this text, there are three input fields: 'User Name' with the value 'admin', 'Password' with masked characters '•••••', and 'Re-enter Password' with masked characters '•••••'. At the bottom of the form, there is a 'Restore Factory Defaults' section with two radio buttons: 'Yes' (unselected) and 'No' (selected). Below the radio buttons is an 'Apply' button.

Wenn Sie sich nun wieder auf Ihren Kabelrouter einloggen möchten, müssen Sie die neuen Login-Daten eingeben:

**Benutzername** = admin

**Password** = Ihr Passwort

# Beschreibung der LEDs

## **Power**

LED leuchtet im Betrieb.

### *LED leuchtet nicht?*

Prüfen Sie ob der Stromadapter korrekt angeschlossen ist und der Schalter auf der Rückseite eingeschaltet ist.

## **Online**

Die LED blinkt während des Startvorgangs.

Sobald eine Verbindung hergestellt wurde leuchtet die LED dauerhaft.

## **Ethernet**

Diese leuchtet, sobald ein Computer an einem der vier Netzwerkanschlüsse angeschlossen ist.

Die LED blinkt wenn Daten über den Netzwerkanschluss übertragen werden.

## **Wireless**

Leuchtet wenn das Wireless eingeschaltet ist.

Die LED blinkt sobald Daten über das Wireless übertragen werden.

### *Wireless LED leuchtet nicht?*

Drücken Sie zwei Sekunden lang den WPS-Knopf oben auf dem Router um das WLAN wieder einzuschalten.

## **Phone 1-2**

Beide LED's leuchten wenn ein Telefonanschluss über die Sasag abonniert wurde.

Blinkt wenn auf dem jeweiligen Anschluss ein Telefonanruf getätigt wird.

## **Meine Login Daten**

Notieren Sie hier Ihr Einstellungen

Wireless Name (SSID): \_\_\_\_\_

Wireless Passwort: \_\_\_\_\_

Kabelrouter Benutzername: \_\_\_\_\_

Kabelrouter Passwort: \_\_\_\_\_



## **Beratung und Support**

**Sie haben noch Fragen? - Wir sind für Sie da!**

### **Persönliche Beratung**

In unserem Shop an der Oberstadt 6 in Schaffhausen

### **Öffnungszeiten**

Montag - Freitag:  
09:00 - 18:00 Uhr

Samstag  
09:00 - 14:00 Uhr

### **Hotline**

Tel. 052 633 01 77  
Montag - Freitag:  
08:00 - 18:00

E-Mail: [info@sasag.ch](mailto:info@sasag.ch)

**sasag**  
Kabelkommunikation