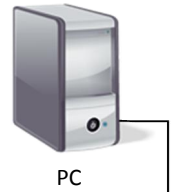


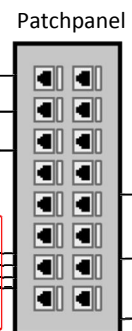
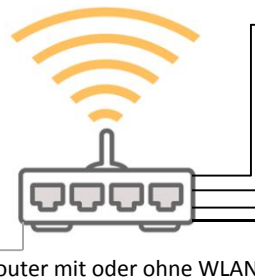
1. Obergeschoss



Erdgeschoss



Keller



Legende und Information

- Modem: Wird Ihnen von sasag zur Verfügung gestellt und dient der Verbindung ins Internet.
- Router: Verbindet mehrere Geräte mit dem Internet (TV, PC, Laptop, Tablet, Smartphone usw.)
Dieser kann mit oder ohne Wireless erworben werden. (Standort ist für Signalabdeckung wichtig!!!
Der Keller ist hierfür ungeeignet)
- Switch (Optional): Zur optionalen Erweiterung der Netzwerkanschlüsse des Routers.
- Patchpanel: Zur Verteilung in die jeweiligen Zimmer im Haus.
- Accesspoint (Optional): Verbindet Drahtlose Geräte mit dem Internet. Hier kann auch ein Router verwendet werden.

Information zu Router, Switches, Access-Points

Router

Router ermöglichen Computern die Kommunikation und können Informationen zwischen zwei Netzwerken übertragen, beispielsweise zwischen Ihrem Heimnetzwerk und dem Internet. Dieser Fähigkeit zur Weiterleitung von Netzwerkverkehr hat der Router seinen Namen zu verdanken (engl. "route" = weiterleiten). Router können verkabelt (mit Netzkabeln) oder drahtlos sein (WLAN-Router). Wenn mehrere Geräte über ein Modem Internetzugang erhalten sollen, ist ein Router oder ein Modem mit integriertem Router erforderlich. Router verfügen in der Regel über integrierte Sicherheitsmechanismen, z. B. eine Firewall. Besitzt ein Router einen integrierten Access-Point wird dieser auch WLAN-Router genannt, da die Verbindung sowohl über Kabel als auch Funk hergestellt werden kann.

Fast jeder Router hat bereits einen 4 Port-Switch integriert um bis zu vier Computer via Kabel anzuschliessen.

Switches

Mithilfe von Switches können mehrere Computer innerhalb eines Netzwerkes miteinander kommunizieren. Jeder Computer wird über ein Netzkabel mit dem Switch verbunden. Ein Switch sendet die Pakete nur an die dafür vorgesehenen Geräte.

Switches können Informationen gleichzeitig senden und empfangen.

Falls in Ihrem Heimnetzwerk mehr Geräte angeschlossen werden, als Ihr Router zur Verfügung stellt, benötigen Sie einen Switch. Der Switch wird an den Router angeschlossen um die Anzahl der Netzwerkanschlüsse zu erweitern. (LAN-Anschluss vom Router)

Access-Point

Der Access-Point dient als drahtlose Brücke für Ihr Netzwerk für WLAN Geräte.

In diesem Beispiel der Übergang aus dem kabelgebunden Netzwerk in das Funknetzwerk.